

# VUE SUR LE FLEUVE ET LE CHÂTEAU FRONTENAC + AU CŒUR DE LA VILLE DE LÉVIS



LE REULEAUX





# UNE VUE À COUPER LE SOUFFLE

Perché en hauteur sur un cap rocheux, l'édifice Le Reuleaux vous offre une vue panoramique de Beauport jusqu'au pont de Québec.

## PROXIMITÉ

- + Le grand parc Saint-Laurent
- + Une piste cyclable
- + Le traversier Québec-Lévis
- + Les transports en commun
- + L'hôpital et les services de soins de santé
- + Restaurants, centres commerciaux et épiceries

## ARCHITECTURE UNIQUE

Grâce à son architecture en forme de triangle arrondi, chaque appartement possède son propre balcon qui pointe vers le fleuve :


- + Balcon avec vue sur le Fleuve
- + Plafonds hauts
- + Grands espaces à aire ouverte

## PERSONNALISÉ ET CONVIVAL

Avec une superficie allant de plus de 1600 p<sup>2</sup> pour chaque unité, vous profiterez d'un espace des plus spacieux que vous pouvez aménager selon vos goûts et vos besoins.

- + Service de designer inclus

## DE NOMBREUX AVANTAGES

- + Stationnement intérieur
  - + Espace pour vélos
  - + Gym
  - + Salle multifonctionnelle avec cuisine pour les groupes
  - + Terrasse sur le toit
- 

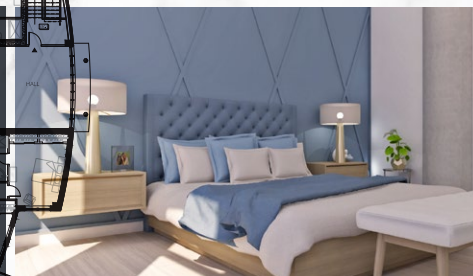
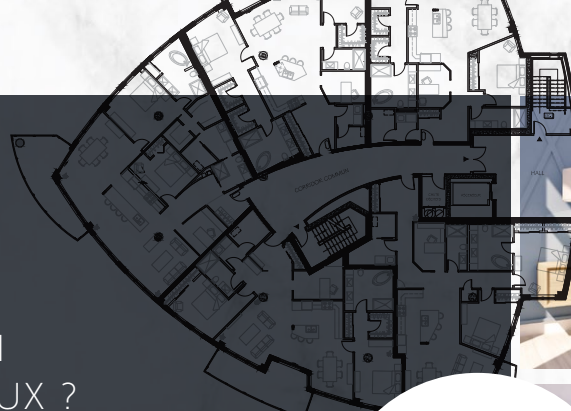
36  
unités  
seulement.

1 seule phase.  
Réservez  
maintenant!

LIVRAISON  
AUTOMNE  
2020

CONDOS DE PRESTIGE





## POURQUOI LE REULEAUX ?

C'est la forme géométrique de l'édifice qui lui confère ce nom : le triangle de Reuleaux. En effet, sa forme architecturale en triangle arrondi est unique au monde!

L'une des pointes du triangle étant dirigée vers le Fleuve, ce sont deux façades entières qui donnent sur ce cours d'eau et sur le Château Frontenac, pour offrir une vue à couper le souffle...

418 808-0902  
lereuleaux@gmail.com  
lereuleaux.com

